

An die Anwohnerinnen und Anwohner  
des Quartiers Gsteig in Burgdorf

Burgdorf, 9. Januar 2026

## **Neubau Fernwärmeleitung und Sanierung Jungfraustrasse/Pestalozzistrasse, Burgdorf**

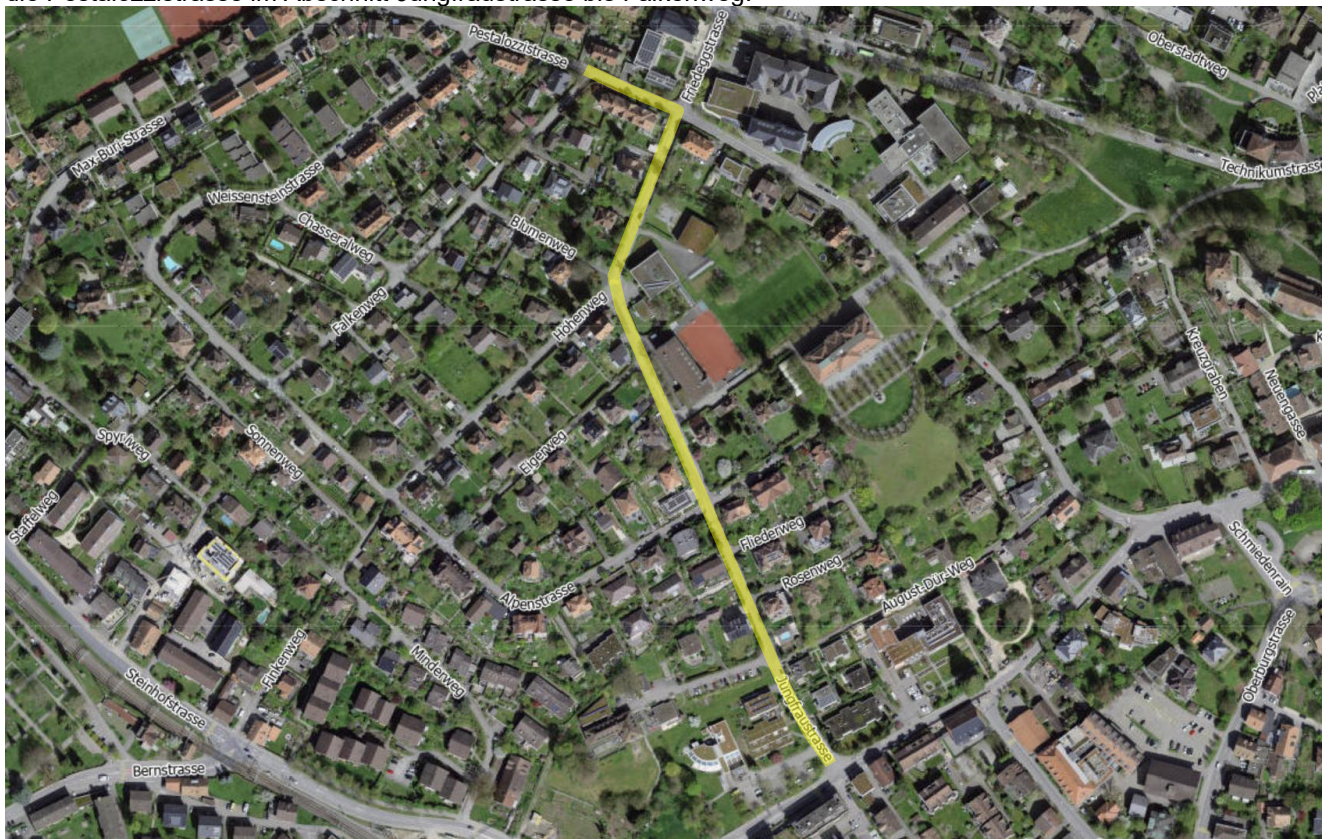
### **Informationsschreiben über Bauarbeiten**

Sehr geehrte Damen und Herren

Die Localnet AG lässt in der Jungfraustrasse und in einem Teil der Pestalozzistrasse eine neue Fernwärmeleitung erstellen. Im Rahmen dieser Arbeiten beabsichtigt die Stadt Burgdorf die Sanierung der Strassen in den betroffenen Abschnitten. Dabei wird mit der Wiederherstellung der Werkleitungsrinnen der Strassenoberbau (Fundationsschicht, Randabschlüsse und Beläge) über die ganze Breite ersetzt. Für diese Arbeiten muss der Durchgangsverkehr lokal gesperrt werden. Im Auftrag der Bauherrschaft informieren wir Sie hiermit gerne über das Vorhaben.

#### **Projektperimeter**

Das Projekt umfasst die Jungfraustrasse zwischen den Knoten mit der Bernstrasse und der Pestalozzistrasse sowie die Pestalozzistrasse im Abschnitt Jungfraustrasse bis Falkenweg.



## Ausführungszeitpunkt

Die Bauarbeiten beginnen am **Montag, 1. September 2025** und dauern voraussichtlich bis **ca. Juni 2026**.

## Etappierung und Behinderungen

Die Bauarbeiten erfolgen in Längsetappen. Begonnen wird mit der Fortführung der bereits verlegten Fernwärmeleitungen ab August-Dür-Weg. Pro Etappe wird in einem ersten Schritt die Fernwärmeleitung erstellt und anschliessend die Strassensanierung vorgenommen. Während den Bauarbeiten sind die Jungfraustrasse und später die Pestalozzistrasse im Bereich der einzelnen Etappen für sämtlichen Durchgangsverkehr gesperrt. Bei seitlichen Strassen wird wo nötig das Einbahnregime aufgehoben. Die Fussgängerführung wird signalisiert und wird für die ersten Etappen über den August-Dür-Weg zum Gymnasium gewährleistet. Der Zugang zu den Liegenschaften wird mit provisorischen Übergängen zu Fuss gewährleistet.

Für Notfallorganisationen wird die Zufahrt situativ sichergestellt. Im Falle von wichtigen Lieferungen zu Ihren Liegenschaften können wir Sie auf Voranmeldung gerne unterstützen. Für allfällig alternative Parkierungsmöglichkeiten wird die Bauleitung mit den Betroffenen in Kontakt treten.

Die Kehr-, Altpapier- und Grüngutabfuhr erfolgt über die normalen Abfuhr Routen, die Standorte der Sammelpunkte können sich ändern. Die temporäre Aufhebung von Sammelpunkten wird gekennzeichnet. Bitte nutzen Sie in diesem Fall den nächsten bedienten Sammelpunkt.

Über die einzelnen Etappen und die damit verbundenen Behinderungen werden die Anwohner mit Info-Flyern frühzeitig informiert.

## Busverkehr

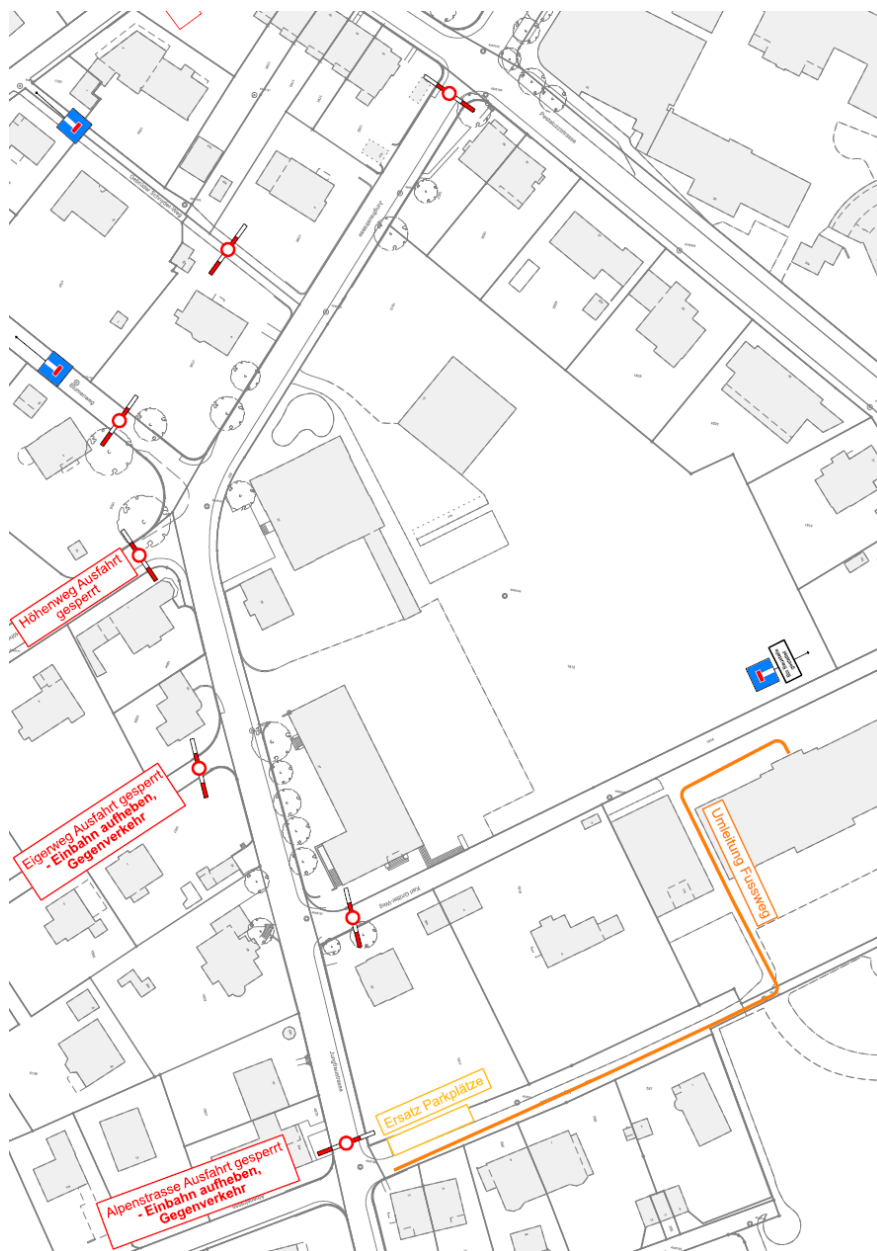
Während den Bauarbeiten in der Jungfraustrasse verkehren die Busse der Linie 462 über die Pestalozzistrasse.

## 3. Etappe

Am Mittwoch, **14. Januar 2026** beginnen die Bauarbeiten beim Eigerweg mit der Fernwärmeleitung und oberhalb der Alpenstrasse mit dem Strassenbau. Diese Etappe erstreckt sich bis zum Blumenweg.

Auf der Jungfraustrasse wird der Durchgangsverkehr gesperrt. Die Zufahrt zum Eiger- und Höhenweg erfolgt über die Alpenstrasse.

Betreffend Parkierungsmöglichkeiten und Standort von öffentlichen E-Ladestationen der Liegenschaften Jungfraustrasse 20, 28 und 30 wird die Bauleitung auf die Bewohner zugehen. Wir treten diesbezüglich in der zweiten Januar-Hälfte vor den Bauarbeiten mit Ihnen in Verbindung.



## **Ansprechpersonen**

- Bauherrschaften  
Localnet AG                      Baudirektion Burgdorf  
Bernstrasse 112                Lyssachstrasse 92  
3400 Burgdorf                 3401 Burgdorf
- Bauleitung und Projektverfasser  
M + P Ingenieure AG  
Lyssachstrasse 7a  
3401 Burgdorf
- Unternehmer  
Bauunternehmung              Rohrleitungsbau  
Faes Bau AG                    a energie ag  
Schmiedengasse 17            Lyssstrasse 5  
3400 Burgdorf                 3054 Schüpfen

Bei Fragen stehen Ihnen der Bauleiter, Herr Mario Ritschard, M + P Ingenieure AG, Tel. 034 / 420 84 84 sowie seitens Bauunternehmung der Bauführer, Herr Thomas Kunz, Faes Bau AG, Tel. 034 / 422 19 97 gerne zur Verfügung.

## **Wir bauen für Sie...**

Baustellenbetrieb bedeutet auch, dass während den Bauarbeiten mit Lärm, Staub und Erschütterungen gerechnet werden muss.

Wir bitten die betroffenen Anwohner und Verkehrsteilnehmer um Verständnis für die mit diesen Sanierungsarbeiten verbundenen Unannehmlichkeiten sowie um Beachtung der entsprechenden Verkehrssignalisationen und Baustellenabschränkungen.

Bei Fragen stehen wir Ihnen gerne zur Verfügung.

Freundliche Grüsse

Für die Bauleitung  
**M + P Ingenieure AG**

Mario Ritschard