

An die Anwohnerinnen und Anwohner
des Quartiers Gsteig in Burgdorf

Burgdorf, 25. Juni 2026

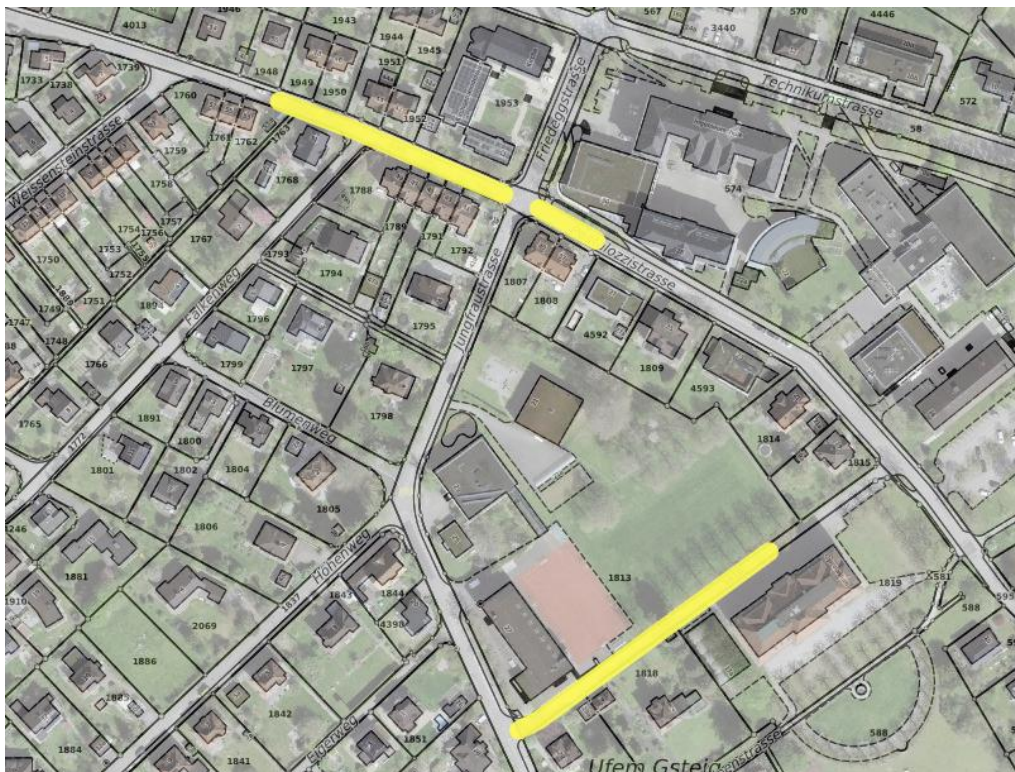
Neubau Fernwärmeleitung und Sanierung Pestalozzistrasse, Burgdorf Informationsschreiben über Bauarbeiten

Sehr geehrte Damen und Herren

Die Fernwärmeleitung der Localnet AG in der Jungfraustrasse ist bis zur Pestalozzistrasse erstellt. Gleichzeitig ist auch die Sanierung der Jungfraustrasse in diesem Abschnitt erstellt worden. In der nächsten Etappe wird das Gymnasium mit der Fernwärme erschlossen und in der Pestalozzistrasse bis zum Falkenweg die Elektroleitungen neu erstellt. Im Rahmen dieser Arbeiten beabsichtigt die Stadt Burgdorf die Sanierung der Strassen in den betroffenen Abschnitten. Dabei wird der Strassenoberbau (Fundationsschicht, Randabschlüsse und Beläge) über die ganze Breite ersetzt. Für diese Arbeiten muss der Durchgangsverkehr lokal gesperrt werden. Im Auftrag der Bauherrschaft informieren wir Sie hiermit gerne über das Vorhaben.

Projektperimeter

Das Projekt umfasst den Karl-Grütter-Weg sowie die Pestalozzistrasse im Abschnitt Kreuzung Friedeggstrasse – Falkenweg.



Ausführungszeitpunkt

Die Bauarbeiten beginnen am **Dienstag, 30. Juni 2026** und dauern voraussichtlich bis **ca. Oktober 2026**.

Ansprechpersonen

- Bauherrschaften
Localnet AG Baudirektion Burgdorf
Bernstrasse 112 Lyssachstrasse 92
3400 Burgdorf 3401 Burgdorf
- Bauleitung und Projektverfasser
M + P Ingenieure AG
Lyssachstrasse 7a
3401 Burgdorf
- Unternehmer
Bauunternehmung Rohrleitungsbau
Faes Bau AG a energie ag
Schmiedengasse 17 Lyssstrasse 5
3400 Burgdorf 3054 Schüpfen

Bei Fragen stehen Ihnen der Bauleiter, Herr Mario Ritschard, M + P Ingenieure AG, Tel. 034 / 420 84 84 sowie seitens Bauunternehmung der Bauführer, Herr Thomas Kunz, Faes Bau AG, Tel. 034 / 422 19 97 gerne zur Verfügung.

Wir bauen für Sie...

Baustellenbetrieb bedeutet auch, dass während den Bauarbeiten mit Lärm, Staub und Erschütterungen gerechnet werden muss.

Wir bitten die betroffenen Anwohner und Verkehrsteilnehmer um Verständnis für die mit diesen Sanierungsarbeiten verbundenen Unannehmlichkeiten sowie um Beachtung der entsprechenden Verkehrssignalisationen und Baustellenabschränkungen.

Bei Fragen stehen wir Ihnen gerne zur Verfügung.

Freundliche Grüsse

Für die Bauleitung
M + P Ingenieure AG

Mario Ritschard